

GUIDA PRATICA PER SITI WEB DI CLUB



Per oltre cent'anni, il Rotary ha riunito leader intraprendenti impegnati ad applicare le loro competenze per migliorare la comunità. Il sito web del club è uno dei modi più comuni in cui le persone di una comunità imparano a conoscere il Rotary e le buone opere che svolge.

Nell'ambito di un'iniziativa pluriennale mirante a rafforzare il nostro brand, stiamo esortando i club ad aggiornare i loro siti web applicando la nuova identità visuale e verbale del Rotary. Questa "Guida pratica" è stata ideata per aiutarti a dare un nuovo look al sito web del tuo club in breve tempo.

La guida contiene consigli su come organizzare il contenuto del sito, applicare il logo e il nome del club, scegliere i colori e i caratteri e altri elementi da tenere in considerazione per il sito. Infine, spetta a te decidere cosa funziona e cosa pertiene al tuo club in modo da personalizzare il sito alla luce di questi consigli.

Le linee guida sono state ideate tenendo presenti le esigenze del club. Tuttavia, è possibile applicarle anche ai siti web del Rotary a livello distrettuale, nazionale, di zona, regionale o a tema.

Per maggiori dettagli, fare riferimento alla pubblicazione principale Identità visuale e verbale – Linee Guida, disponibile nel [Brand Center](#) su [Rotary.org](#).

Argomenti inclusi nella guida:

- 3 Elementi fondamentali
- 4 Organizzazione pagina
- 5 Organizzazione contenuto
- 6 Logo
- 7 Navigazione
- 8 Caratteri
- 9 Colori
- 10 Pulsanti
- 11 Immagini

Questa pagina contiene consigli sul collocamento e design delle sezioni chiave della pagina: la testata, il corpo del testo e il pie' di pagina.

Testata

Deve raffigurare il logo e il nome del club, allineati a sinistra.

Sotto la testata, mettere la colonna di navigazione principale. In alto e a destra mettere le caselle per l'accesso e la ricerca.

Corpo del testo

Per facilitare la navigazione delle pagine, la larghezza della colonna a sinistra dovrebbe essere circa 1/3 della pagina, mentre la restante area col contenuto dovrebbe essere circa 2/3 della larghezza della pagina.

Per facilitare la lettura, si consiglia di usare il bianco per lo sfondo del testo.

Se si usa un colore di sfondo oltre i bordi del testo, si consiglia di usare il grigio medio (#BCBDC0) per dare un po' di contrasto.

Pie' di pagina

Può contenere voci per l'intera navigazione del sito e info sul copyright, norme sulla privacy, ecc. Si consiglia di usare il grigio chiaro (#E7E7E8) per lo sfondo.

Esempio di layout per homepage



Colonna laterale:
1/3 larghezza pagina

Area col testo:
2/3 larghezza pagina

Sfondo:
Grigio (#BCBDC0)

Esempio di layout per testo



Esempio di testata



Esempio di pie' di pagina



Il tuo sito web è la sede naturale per presentare al pubblico il tuo club e mettere in mostra news, storie e immagini.

L'homepage è la "porta d'ingresso" principale e deve comunicare in modo chiaro ai nuovi visitatori e al pubblico generale che cosa fa il tuo club e perché farsi coinvolgere e interessarsi alle sue attività.

Inoltre, si possono includere le informazioni più importanti sulla homepage, come la sede, l'orario e la data delle riunioni; storie e foto recenti; prossimi relatori; come diventare soci. Si consiglia di mettere i dettagli sui soci a fondo pagina.

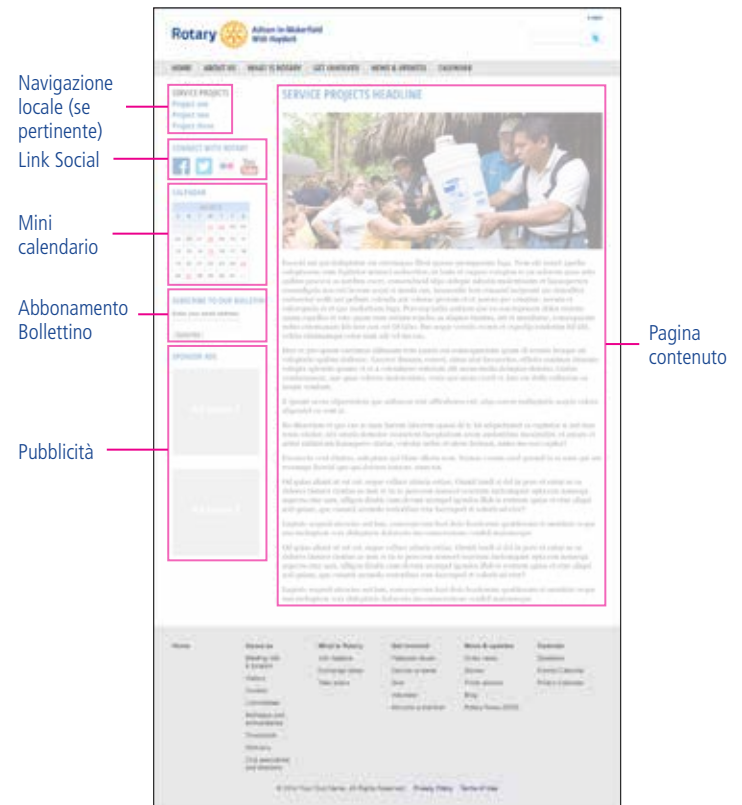
La colonna a sinistra è il posto più adatto per informazioni generali e annunci, oltre alle varie news e link al sito del Rotary International.

L'esempio della pagina col contenuto è un suggerimento per il layout del contenuto a seguire. Abbiamo evidenziato i blocchi per il contenuto, che sono raggruppamenti di testo correlato, alcuni con titolo di testa, testo o link. Costituiscono un nesso logico e lineare per organizzare le informazioni del tuo sito.

Esempio di homepage



Esempio di pagina con contenuto



Blocchi alternativi da allineare:

- Dirigenti e leader di club
- News del Rotary (RSS)
- Relatori
- Link Rotary

Il contenuto può essere organizzato in base alle seguenti sezioni principali:

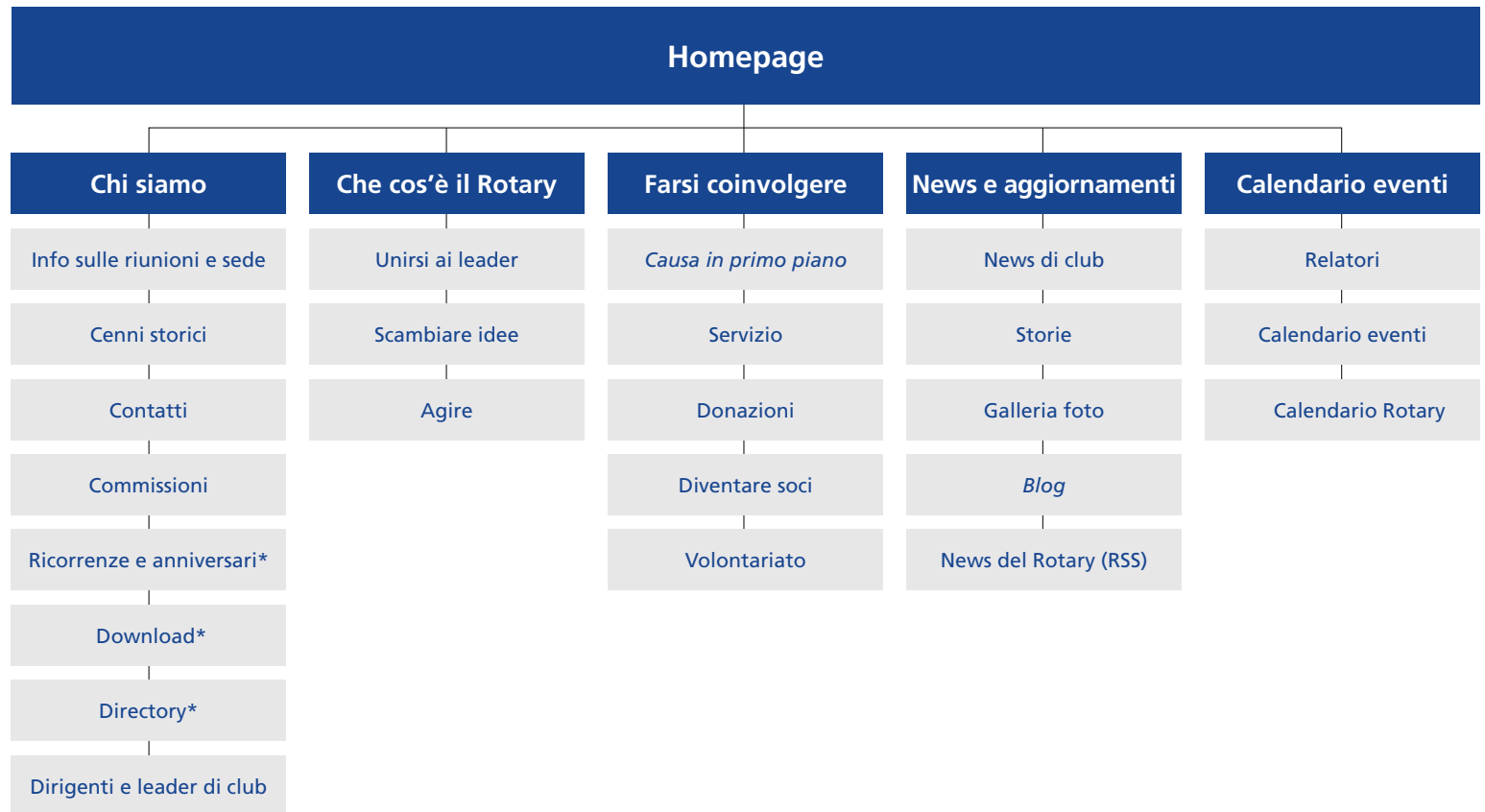
- Chi siamo
- Che cos'è il Rotary?
- Farsi coinvolgere
- News e aggiornamenti
- Calendario eventi

La mappa del sito a destra mostra un esempio di come organizzare il contenuto nell'ambito di queste sezioni, tra cui le etichette delle sottosezioni.

Usa questa mappa come punto di partenza. Molto probabilmente non avrai bisogno di includere tutte le sezioni e voci correlate ma di aggiungerne altre in base alle esigenze del tuo club.

La sezione "Che cos'è il Rotary?" offre l'opportunità di parlare dell'organizzazione globale del Rotary. In base alla nostra nuova voce noi esortiamo a – "Unirsi ai leader", "Scambiare idee", "Agire". È possibile combinare questi concetti in una pagina o separarli per fornire maggiori approfondimenti.

Esempio di organizzazione del contenuto



Voci in corsivo indicano etichette di menù selezionabili dal club.

Voci con * indicano aree riservate (solo per soci).

La testata dovrebbe contenere il logo del Rotary col nome del club. Questi sono degli esempi consigliati per formato, allineamento e spazio tra logo e nome di club.

Consigliamo di usare uno sfondo bianco (#17458F), ma si può scegliere anche uno sfondo azzurro (#FFFFFF).

Il nome del club e altri dettagli devono essere in Open Sans Condensed Bold, o Arial Narrow (vedi pag. 8 per dettagli sul carattere). Le dimensioni possono variare a seconda dell'ammontare di testo; ma questi esempi mostrano le proporzioni consigliate.

Per accomodare i nomi di club più lunghi e altri dettagli, come nome del distretto, si consiglia di suddividere il testo in diverse righe. Per nomi lunghissimi, è possibile rimpicciolire il testo anche se non si rispettano le giuste proporzioni col logo.

Per nomi di club in lingua non romanza, si può scegliere un carattere simile a Open Sans Condensed o Arial Narrow, e aggiustare le dimensioni e allineamento, come mostrato qui.

Per maggiori dettagli sull'uso del logo, fare riferimento a Identità visuale e verbale – Linee Guida.

Esempio del logo con nome del club su sfondo bianco



Esempio di logo con nome di club su sfondo scuro



Spazio e allineamento consigliati



Esempio di logo nome del club nella testata del sito web



La navigazione del tuo sito riflette l'organizzazione del contenuto (v. pag. 5) e guida i visitatori tra le varie sezioni.

Si consiglia di includere una serie standard di link nella barra di navigazione principale – "Chi siamo", "Farsi coinvolgere" e "Che cos'è il Rotary?"

Il carattere consigliato per le voci della navigazione principale è Open Sans Condensed Bold, o Arial Narrow, in maiuscolo, e di colore nero. Il colore per lo sfondo consigliato è grigio chiaro (#E7E7E8).

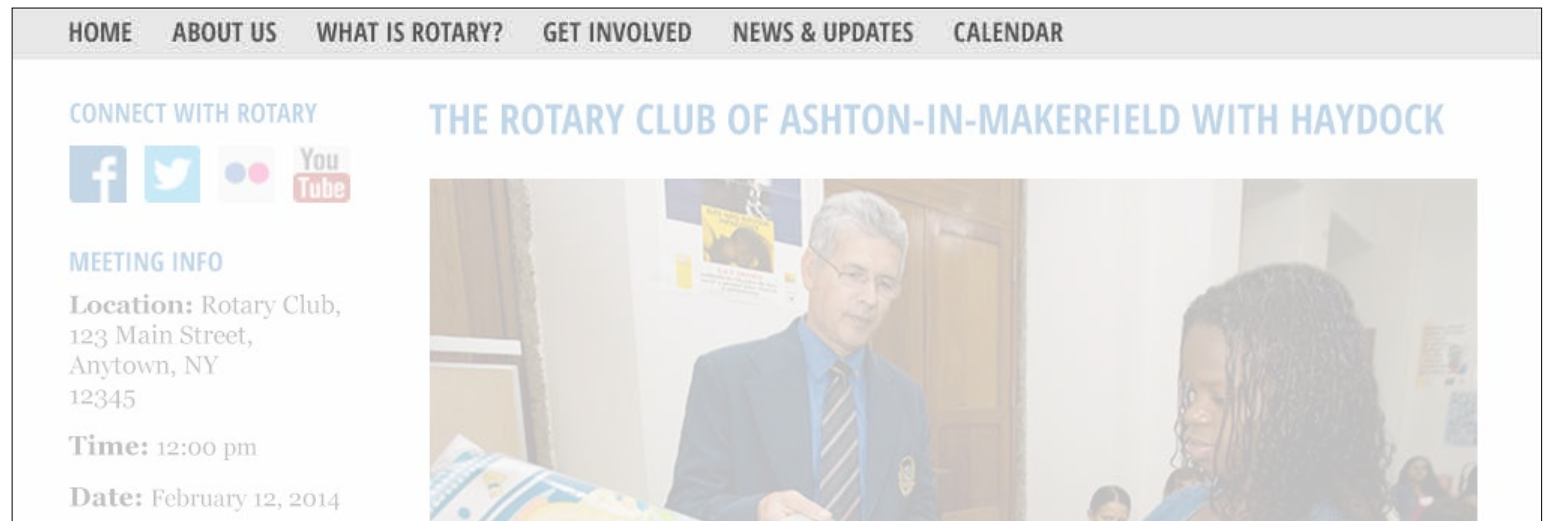
Durante i passaggi del puntatore, ossia quando l'utente sposta il cursore su una voce con link attivo, usa testo bianco su sfondo azzurro (#005DAA).

Menù a discesa

In caso di sotto-categorie navigabili, si consiglia di usare menù a discesa.

Quando l'utente sposta il cursore su una voce con menù a discesa, far comparire una lista delle sotto-categorie con testo bianco su sfondo azzurro (#005DAA). Quando si seleziona una voce del menù, il testo con link attivo deve comparire sottolineato.

Esempio di barra di navigazione

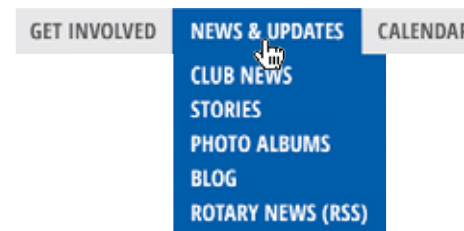


Esempio di menù a discesa

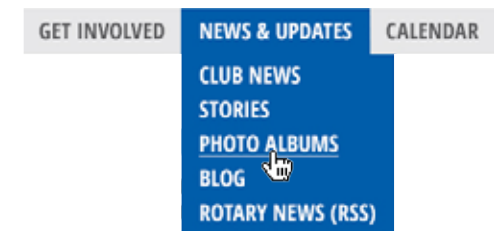
Barra default



Sorvolare con cursore del mouse



Selezionare



Per i caratteri digitali si consiglia di usare una combinazione di caratteri primari e secondari, con varie dimensioni, per stabilire una gerarchia tra i caratteri e facilitare la leggibilità.

Caratteri primari

Da usare per testate, navigazione principale e altre aree di rilievo.

Open Sans Condensed Bold è il carattere primario consigliato. Può essere scaricato gratuitamente da Google: www.google.com/fonts/specimen/Open+Sans

Se il suddetto carattere non è disponibile, si consiglia di usare Arial narrow che è un carattere preinstallato sulla maggioranza dei computer.

Per le testate principali si possono i caratteri tutti in maiuscolo per maggiore enfasi. Usare scrittura regolare per sottotitoli.

Carattere secondario

Si consiglia l'uso del carattere secondario Georgia per il resto del testo, sia per il corpo che per il contenuto secondario, per didascalie e richiami.

Per maggiori dettagli sui caratteri, fare riferimento a Identità visuale e verbale – Linee Guida.

Caratteri primari

**OPEN SANS
CONDENSED BOLD**

ABCDEFGHIJKLMNOPQRSTUVWXYZ
abcdefghijklmnopqrstuvwxyz
1234567890

ARIAL NARROW

ABCDEFGHIJKLMNOPQRSTUVWXYZ
abcdefghijklmnopqrstuvwxyz
1234567890

Carattere secondario

Georgia

ABCDEFGHIJKLMNOPQRSTUVWXYZ
abcdefghijklmnopqrstuvwxyz
1234567890

Esempio di homepage usando Open Sans Condensed Bold e Georgia



Esempio di homepage usando Arial Narrow e Georgia

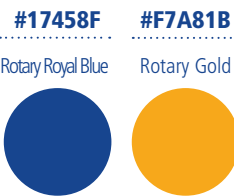


La tavolozza colori del brand Rotary può servire per stabilire una gerarchia e indirizzare l'attenzione a certe aree del sito. Essa contiene i colori del logo e tre livelli di gradazione: primario, secondario e neutro.

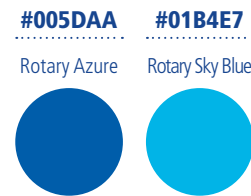
Colore del logo

Si raccomanda di limitare l'uso dei colori del logo per applicazioni diverse dal logo. Usarli, per es. per un pulsante speciale che invita a passare all'azione.

Colori del logo



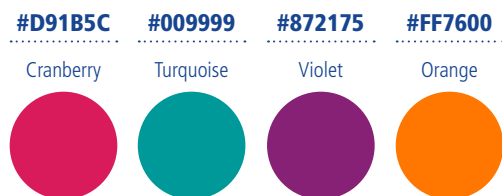
Colori primari



Colori primari

Si consiglia di usare Rotary Azure in varie parti del sito per le aree più rilevanti; per es., testate e menù a discesa. Rotary Sky Blue può essere usato insieme a Rotary Azure per le aree che richiedono ulteriore enfasi.

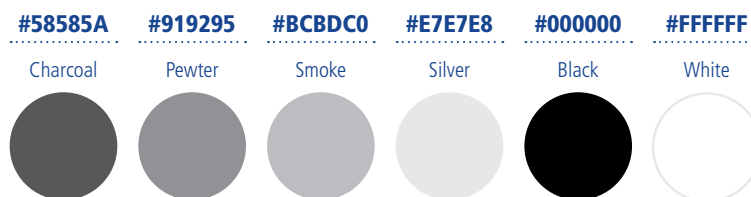
Colori secondari



Colori secondari

Da usare per avvisi e grafica. Occorre considerarli come accentuazioni dei colori primari (ma non devono sostituire i colori primari).

Colori neutri



Colori neutri

Da usare per aree ed elementi che non richiedono speciale enfasi, come la navigazione, sfondi e corpo del testo.

Esempio sull'uso del colore del logo



Esempio sull'uso del colore primario



Esempio sull'uso del colore secondario



Esempio sull'uso del colore neutro



I pulsanti devono essere usati quando si chiede all'utente di intraprendere una specifica azione – donare, contattare, cercare, inviare o registrarsi – invece di un link, che serve semplicemente per navigare ai relativi contenuti.

Si consiglia l'uso di tre stili per i pulsanti, ciascuno dei quali corrisponde ad un particolare tipo di azione. Ma è possibile scegliere quali stili e colori funzionano meglio per il tuo sito.

Primario

Lo stile primario è riservato alle azioni più importanti presenti nella pagina, come fare una donazione, registrandosi come socio o per fare volontariato.

Secondario

Lo stile secondario viene usato per appelli all'azione importanti ma non di primaria rilevanza. Ad esempio, il pulsante "Contattaci".

Terziario

Questo stile viene usato per prendere una decisione tra due azioni di uguale importanza o per un'azione più utilitaria (come ricerca o cancella).

Per il testo del pulsante usare il carattere Open Sans Condensed Bold o Arial Narrow, tutto in maiuscolo. Per facilitare la leggibilità, includere ampio spazio tra testo e bordi del pulsante.

Stile primario pulsanti



Stato di default e clic
 Colore testo: #005DAA
 Colore sfondo: #F7A81B
 Opacità: 100%



Stato con sorvolo del cursore
 Colore testo: #0077DA
 Colore sfondo: #FBC533
 Opacità: 100%



Stato disattivato *
 Colore testo: #005DAA
 Colore sfondo: #F7A81B
 Opacità: 50%

Stile secondario pulsanti



Stato di default e clic
 Colore testo: #FFFFFF
 Colore sfondo: #005DAA
 Opacità: 100%



Stato con sorvolo del cursore
 Colore testo: #FFFFFF
 Colore sfondo: #0077DA
 Opacità: 100%



Stato disattivato *
 Colore testo: #FFFFFF
 Colore sfondo: #005DAA
 Opacità: 50%

Stile terziario pulsanti



Stato di default e clic
 Colore testo: #005DAA
 Colore sfondo: #FFFFFF
 Colore pennellata: #005DAA
 Opacità: 100%



Stato con sorvolo del cursore
 Colore testo: #0077DA
 Colore sfondo: #E7E7E8
 Colore pennellata: #0077DA
 Opacità: 100%



Stato disattivato *
 Colore testo: #005DAA
 Colore sfondo: #F7A81B
 Colore pennellata: #005DAA
 Opacità: 50%

* Stato disattivato: condizione di un pulsante non attivato fino a quando non viene completata l'operazione, come quando si provvede a compilare le caselle per la registrazione o pagamento per una donazione.

Esempio di layout con pulsante



La scelta dell'appropriato argomento e stile della fotografia è una parte importante del messaggio. In generale, si consiglia di usare le immagini che mettono il focus sulle connessioni e sulla comunità quando possibile.

Quando si scattano foto dei beneficiari destinatari delle attività del tuo club, si consiglia di usare immagini in cui si vedono Rotariani e beneficiari attivamente coinvolti nel progetto.

Per la scelta o scatti di nuove foto, bisogna cercare di includere:

- Pose o ritratti candidi
- Espressioni sincere
- Dimostrazioni di attiva leadership e impatto
- Momenti speciali di affiatamento, amicizia, cordialità o celebrazione

Esempio di immagini con Rotariani

Singolo Rotariano



Piccoli gruppi



Grandi gruppi



Con beneficiari



Pose



Località



Immagini metaforiche/concettuali



Immagini da evitare



Scene con scarsa luminosità.



Pose non spontanee o stereotipiche.



Soggetti distratti e lontani dal fotografo.



Elementi sproporzionati o immagini a bassa risoluzione.

Per maggiori dettagli sulle immagini, fare riferimento a **Identità visuale e verbale – Linee Guida.**